



富士宮市議会議員

よし まさ

望月芳将 後援会会報

vol. 39



発行日 令和7年3月 vol.39

発行元 望月芳将後援会

〒418-0067 静岡県富士宮市宮町2-9

Tel 0544-26-4421 / Fax 0544-26-4425

URL: <https://www.m-yoshimasa.com>

E-mail: yoshi@m-yoshimasa.com

皆さんに 知ってもらいたい、**災害時のトイレ事情。**

大事なことです。携帯用トイレを備蓄しましょう!!



大規模地震が起きるとライフラインが寸断してしまいます。

- 上下水道や排水管などが寸断されるため、トイレの使用不可になる。既存施設のトイレが使用できない。
- 仮設トイレは、発災から1~2週間経って設置される。仮設トイレは和式便器が多い。避難所に行けば快適なトイレが使えるとは限らない!



しかし、排せつは欠かすことのできない。トイレが汚れた状態になったり、トイレを我慢するようになり体調を崩し、災害関連死につながる可能性もある。トイレ状況は阪神淡路大震災の30年前から変わっていない。

そこで、私からの提案!! 携帯トイレを備蓄しよう!!

携帯トイレの備えが必要



携帯用トイレを 訓練として使用しては?

携帯トイレ、どれくらいの数を備えたいの?

めやすは 1人1日 **5回分** × (1週間) **7日分** × 家族の **人数分**

ふだん、1日に何回トイレに行くか考えてみよう

1人につき……
「1日5回分を1週間分」
をめやすに備蓄しよう

※内閣府(防災担当)「避難所におけるトイレの確保・管理ガイドライン」より



5人家族だったら?

$5 \times 7 \times 5 = 175$ コ!

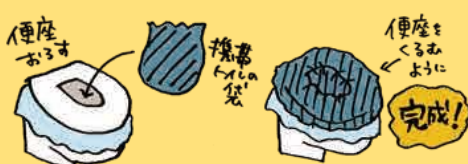


出典:静岡県危機管理部

携帯トイレの 使い方



①便座を上げて、ごみ袋(大きめの)をかぶせる



②便座の上から携帯トイレの袋をかぶせる
※はずれないよう携帯トイレの袋のふちを便座の下にくるむようにしてはさむ



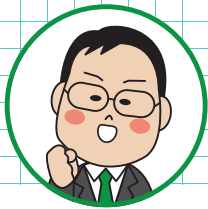
③使用後、携帯トイレの袋のみはずして口をしぼる



④密閉できる容器や袋に入れ、一般ごみと分別して保管

出典:静岡県危機管理部

排せつ物の搬出方法は各市町が示すルールに従いましょう。



令和6年は、こんな活動を行ってきました!!

活動

01

子どもたちへの支援

1 学校の保健室の充実を（6月定例会一般質問）

不登校や自殺数が増。子供たちの変化を受け入れ、予防のための人材確保へ。

2 学校給食の無償化へ（11月定例会で議論）

市民団体から提出された請願書。大議論の末、趣旨採択。

3 子ども先進地へ視察

・東京都港区子ども家庭支援センターで「子どもだれでも通園制度」の先行事例視察。
・子ども家庭庁より国の支援策など勉強し意見交換。



活動

02

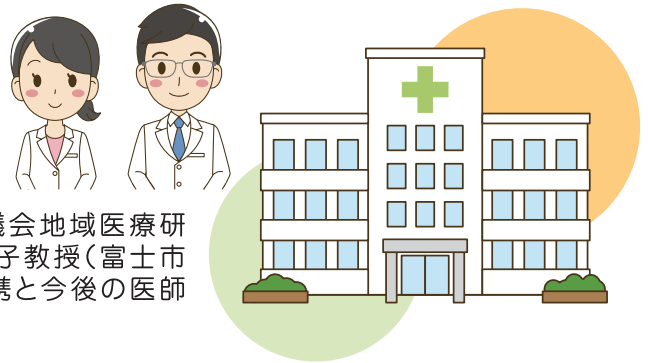
地域医療問題

1 地域医療問題を一般質問（6月定例会）

富士宮市立病院の今後について方針を明確に!
富士市立中央病院との機能分化を。建替えの目的を!

2 地域医療研究会を発足へ

議員有志で勉強会を2回開催。1回目は先行している富士市議会地域医療研究会の活動内容を情報収集。2回目は津田塾大学の伊藤由希子教授（富士市新病院建設構想審議会会長）より講義。富士中央病院との連携と今後の医師派遣に不安。これからの活動が重要であると指摘を受ける。



活動

03

交通網整備を

1 西富士道路新インター設置に合わせ富士宮へのアクセスを

・岳南北部幹線道路を延伸し接続を。・富士根地区土地利用緩和へ。

2 交通ネットワーク先進事例を視察

栃木県宇都宮市へ。路面電車、バス、自家用車（自転車、自動車、電動小型車両）乗り換えし交通ネットワークを構築。駐車場も行政で整備。

3 公共交通の充実を訴える生の声を聴く

・高齢者からは買物や通院、特定検診に行けない。・子育て世代からは登下校の送り迎えが大変。



望月芳将 プロフィール

S52.8.12生まれ

大宮小、二中、富士宮北高卒
平成12年帝京大学工学部卒業
富士宮にて就職し、青年活動や
NPO活動に積極的に参加

趣味 ・料理（ほぼ毎日弁当男子）
・温泉浴

H19 富士宮市議会議員29歳初当選

H27 議会運営委員長 議会改革に取り組む

H28 議会基本条例調査特別委員長
市議会初の政策条例制定

H30 各委員会委員長を歴任し
平成30年第60代富士宮市議会副議長就任

R3 富士宮市議会議員補欠選挙 トップ当選

R5 富士宮市議会議員5期目 トップ当選

現在 男女の双子の父(育児奮闘中!)